

NEUHEIT

Für aktive Menschen
in der Pflegeeinrichtung
und zuhause



Beratung und Verkauf bei Ihrem Fachhändler

CareActive Pflegeoveralls

für den aktiven Alltag

suprima

9925-10/17

Weitere suprima Pflegeprodukte:

Pflegebodys

Pflegeoveralls

Reißfeste Overalls



Weitere Informationen und Themenbroschüren
erhalten Sie bei Ihrem Fachhändler oder unter:
www.suprima-gmbh.de

suprima

suprima GmbH

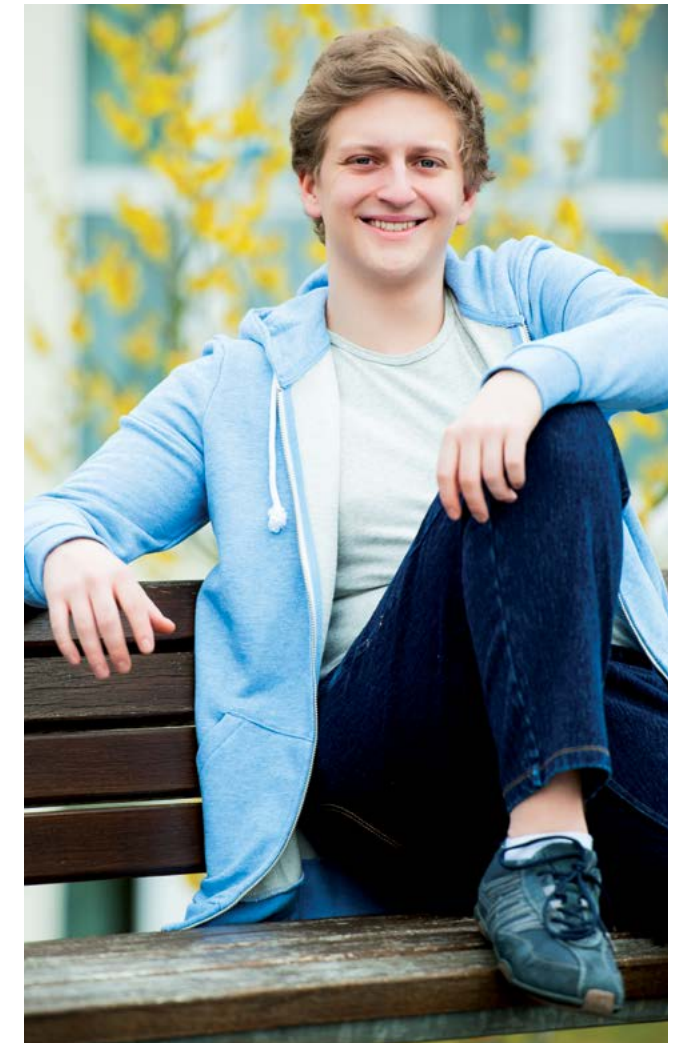
Kulmbacher Str. 31-35 · 95460 Bad Berneck

Telefon 0 92 73 - 92 04 - 0

Telefax 0 92 73 - 92 04 - 55

info@suprima-gmbh.de

www.suprima-gmbh.de



Einfach mehr Lebensqualität.

CareActive

Pflegeoveralls

für den aktiven Alltag

- + Optik von Alltagskleidung
- + volle Pflegefunktion durch Rückenreißverschluss
- + erschwert das Selbstentkleiden des Patienten
- + erschwert den Zugriff des Patienten auf Windel-/Inkontinenzmaterial

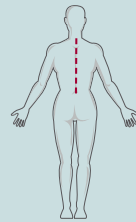
Modell	Jeans	Jogging
Material Shirt	65% Baumwolle, 35% Polyester	
Material Hose	94% Baumwolle 6% Elasthan	65% Baumwolle 35% Polyester
Pflege		
Größen	unisex (Damen und Herren): S-XL	
Farbe	jeans	grau
Artikelnr.	4510 017	4520 013

Modell: Jeans

Der Jeansstoff ist vorgewaschen und färbt nicht ab!

Modell: Jogging

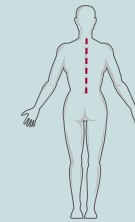
Shirt und Hose sind fest miteinander verbunden



Rückenreißverschluss bis zur Hüfte



Shirt und Hose sind fest miteinander verbunden



Rückenreißverschluss bis zur Hüfte



echte Taschen



angedeutete Gesäßtaschen



Hosenbeine können gekrempelt oder gekürzt werden



echte Taschen

